

[illegible]

作品名 1745-8014

モンサンミ歇尔

Mont Saint-Michel

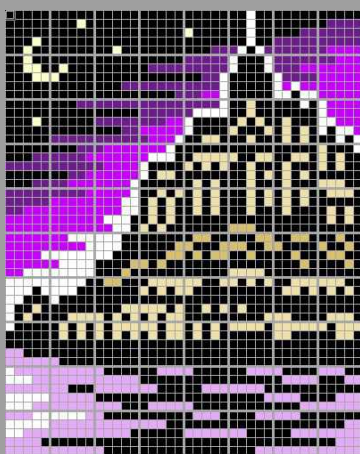
フランスのサン・マロ湾上に浮かぶ
小島および修道院。ユネスコ世界
遺産(文化遺産)に1979年登録

【 ベースサイズ 】

■ 総数 : 80 個

■ 横 : 8 ベース

■ 縦 : 10 ベース

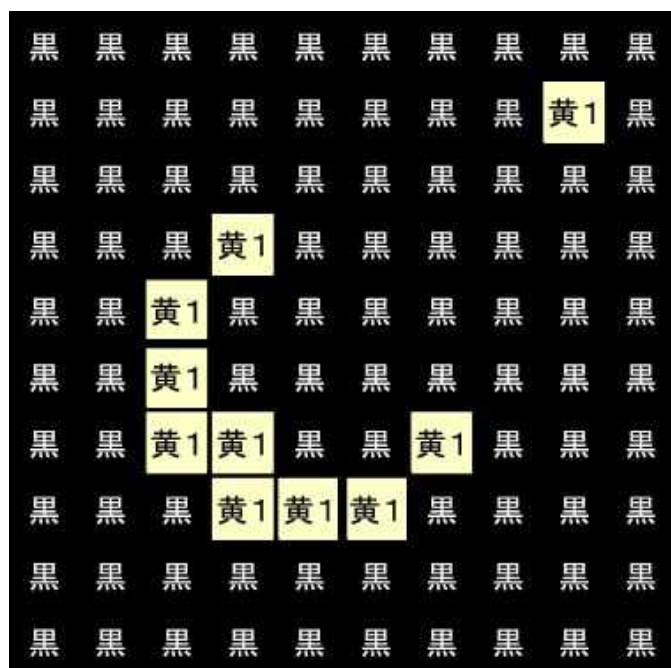


1-1	2-1	3-1	4-1
1-2	2-2	3-2	4-2
1-3	2-3	3-3	4-3
1-4	2-4	3-4	4-4
1-5	2-5	3-5	4-5

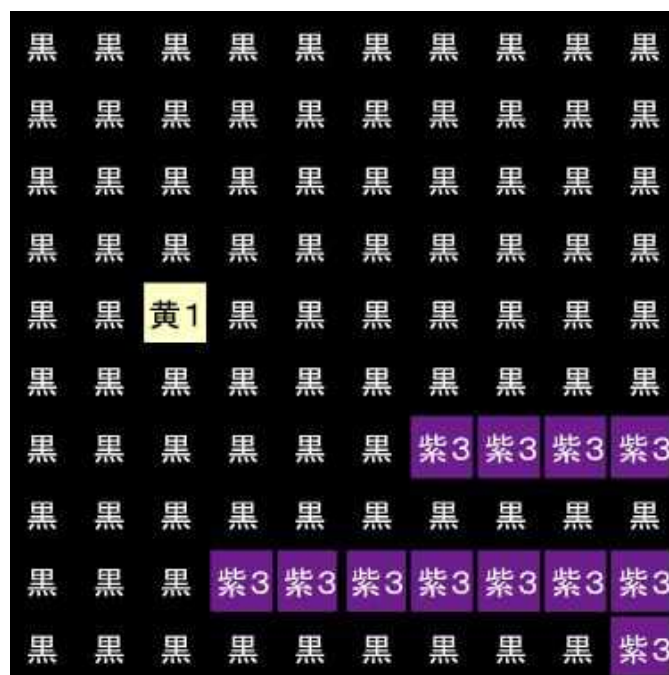
このガイドシートに掲載されるエリア(灰色)

切り取って展示物に添付できます

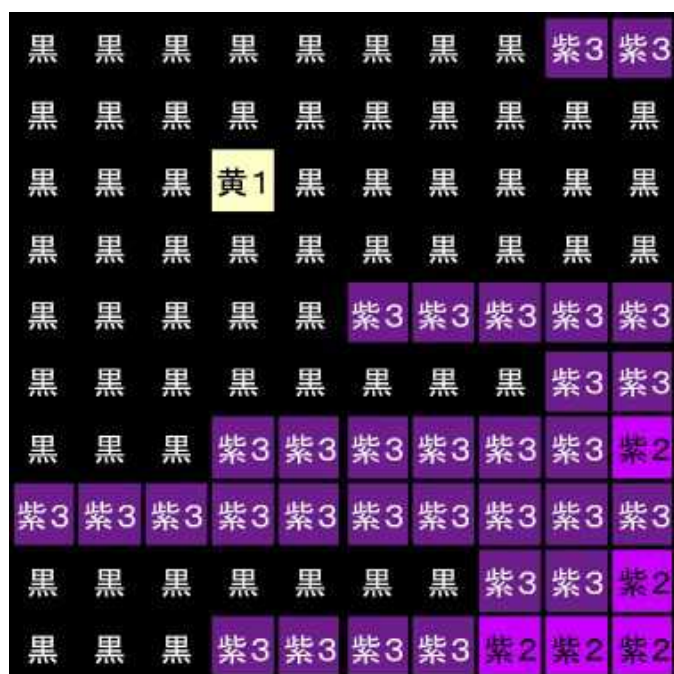
1-1



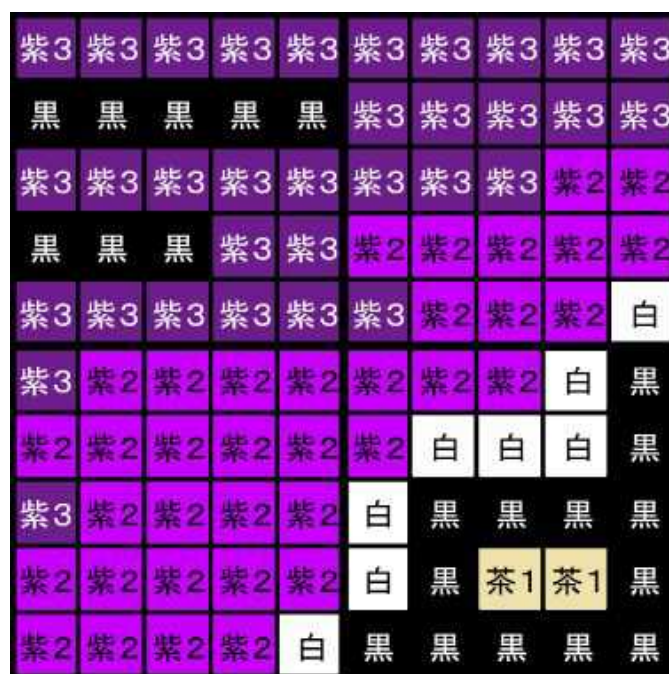
2-1



1-2



2-2



[illegible]

作品名	1745-8014
-----	-----------

モンサンミシエル

Mont Saint-Michel

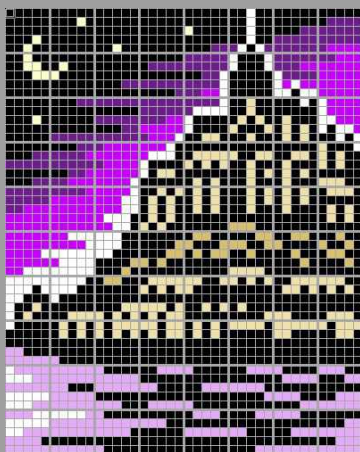
フランスのサン・マロ湾上に浮かぶ
小島および修道院。ユネスコ世界
遺産(文化遺産)に1979年登録

【 ベースサイズ 】

■ 総数： 80 個

■ 横： 8 ベース

■ 縦：10 ベース



1-1	2-1	3-1	4-1
1-2	2-2	3-2	4-2
1-3	2-3	3-3	4-3
1-4	2-4	3-4	4-4
1-5	2-5	3-5	4-5

このガイドシートに掲載されるエリア（灰色）

切り取って展示物に添付できます

1-5

[illegible]

2-5

紫1	黑	黑	黑	黑	黑	黑	紫1	紫1	紫1
紫1	紫1	紫1	紫1	紫1	黑	黑	黑	黑	黑
紫1	紫1	紫1	紫1	紫1	紫1	紫1	黑	黑	黑
黑	黑	黑	黑	黑	黑	黑	黑	黑	黑
紫1	紫1	紫1	黑	黑	黑	紫1	紫1	紫1	紫1
紫1	黑	黑	黑	黑	黑	黑	黑	黑	黑
紫1	紫1	紫1	紫1	紫1	紫1	紫1	紫1	黑	黑
紫1	紫1	紫1	紫1	黑	黑	黑	黑	黑	黑
黑	黑	黑	黑	黑	黑	黑	黑	黑	黑
紫1	黑	黑	黑	黑	黑	黑	黑	黑	黑

3-5

紫1	黒	黒	黒	黒	黒	黒	紫1	紫1	紫1
黒	黒	黒	黒	黒	黒	黒	黒	黒	黒
黒	黒	紫1	紫1	紫1	紫1	紫1	紫1	紫1	黒
黒	黒	黒	黒	黒	黒	黒	黒	黒	紫1
紫1	黒	黒	黒	黒	黒	黒	黒	黒	黒
黒	紫1	紫1	紫1	黒	黒	黒	黒	紫1	紫1
黒	黒	黒	黒	黒	黒	黒	黒	黒	黒
紫1	紫1	紫1	紫1	紫1	紫1	紫1	黒	黒	黒
黒	黒	黒	黒	黒	黒	黒	黒	黒	黒
黒	黒	黒	黒	黒	黒	黒	紫1	紫1	

4-5

[illegible]

作品名	1745-8014
-----	-----------

モンサンミシエル

Mont Saint-Michel

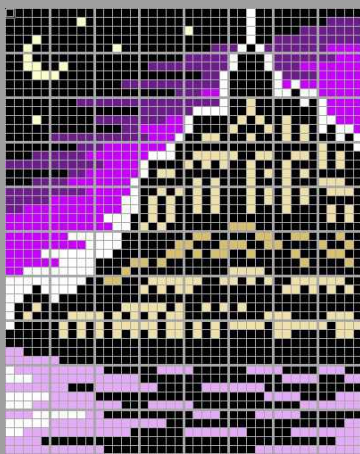
フランスのサン・マロ湾上に浮かぶ
小島および修道院。ユネスコ世界
遺産(文化遺産)に1979年登録

【 ベースサイズ 】

■ 総数： 80 個

■ 横： 8 ベース

■ 縦： 10 ベース

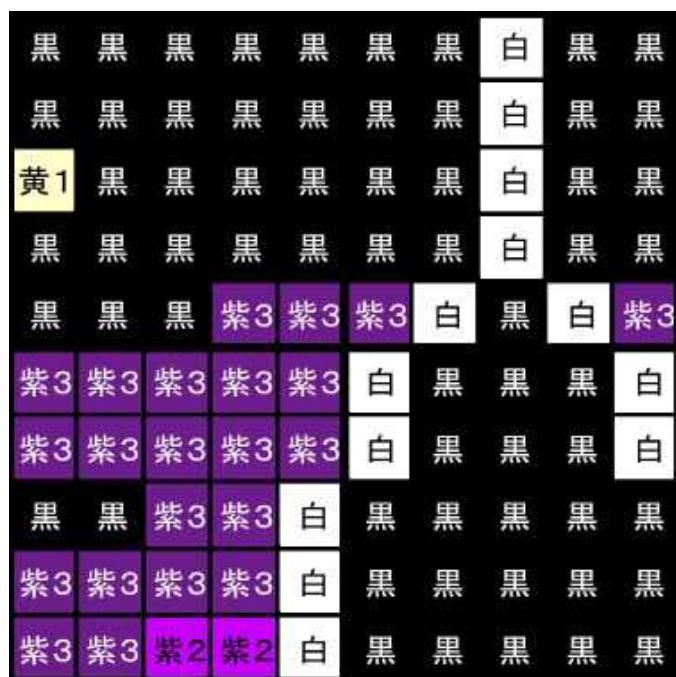


1-1	2-1	3-1	4-1
1-2	2-2	3-2	4-2
1-3	2-3	3-3	4-3
1-4	2-4	3-4	4-4
1-5	2-5	3-5	4-5

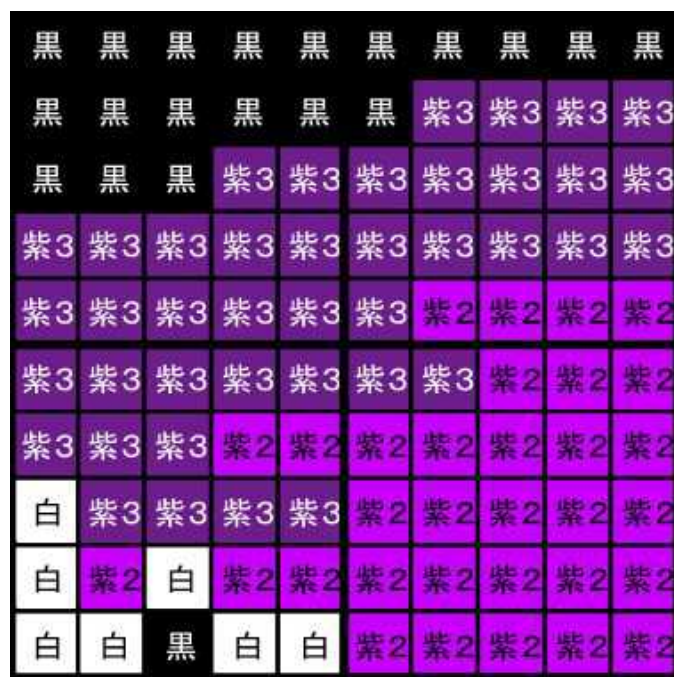
このガイドシートに掲載されるエリア（灰色）

切り取って展示物に添付できます

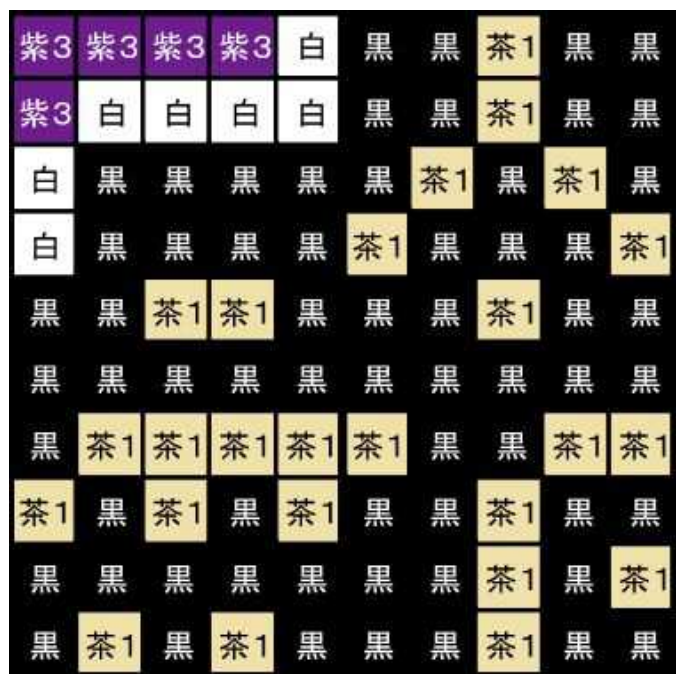
3-1



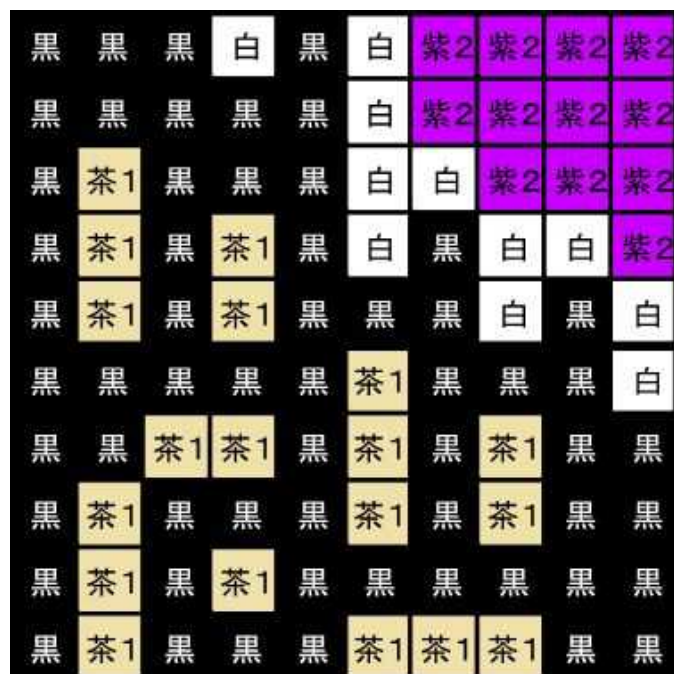
4-1



3-2



4-2



作品名 1745-8014

モンサンミ歇尔

Mont Saint-Michel

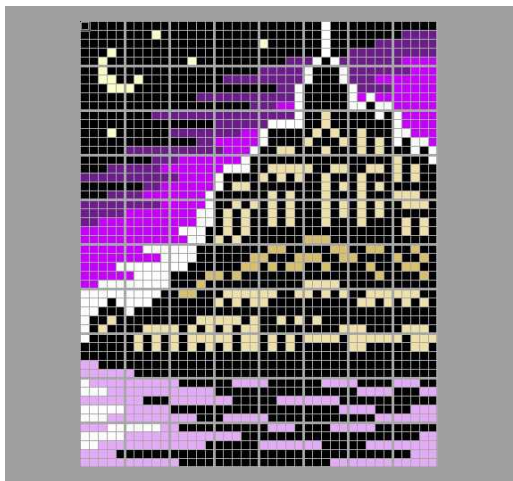
フランスのサン・マロ湾上に浮かぶ
小島および修道院。ユネスコ世界
遺産(文化遺産)に1979年登録

【 ベースサイズ 】

■ 総数 : 80 個

■ 横 : 8 ベース

■ 縦 : 10 ベース

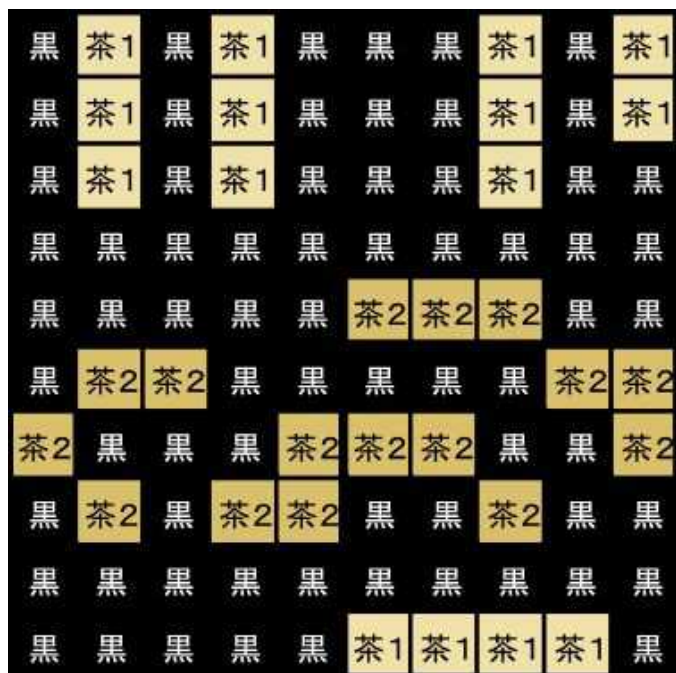


切り取って展示物に添付できます

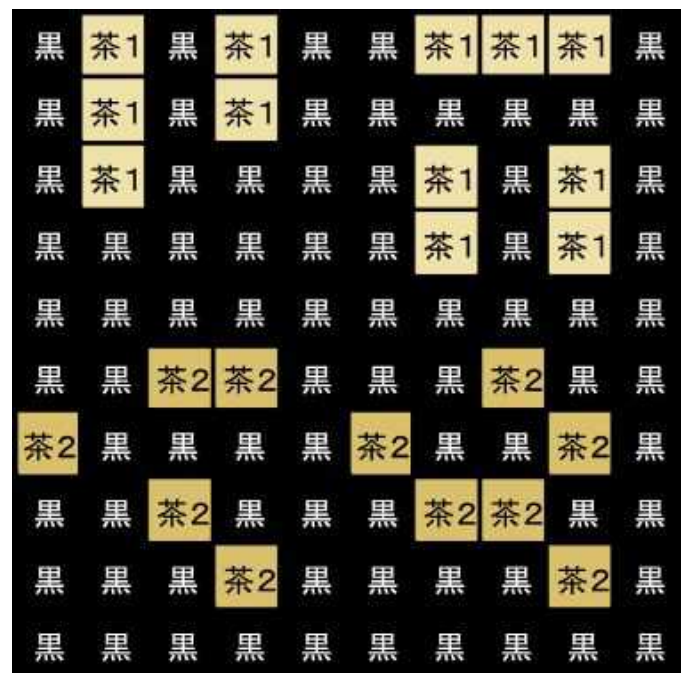
1-1	2-1	3-1	4-1
1-2	2-2	3-2	4-2
1-3	2-3	3-3	4-3
1-4	2-4	3-4	4-4
1-5	2-5	3-5	4-5

このガイドシートに掲載されるエリア(灰色)

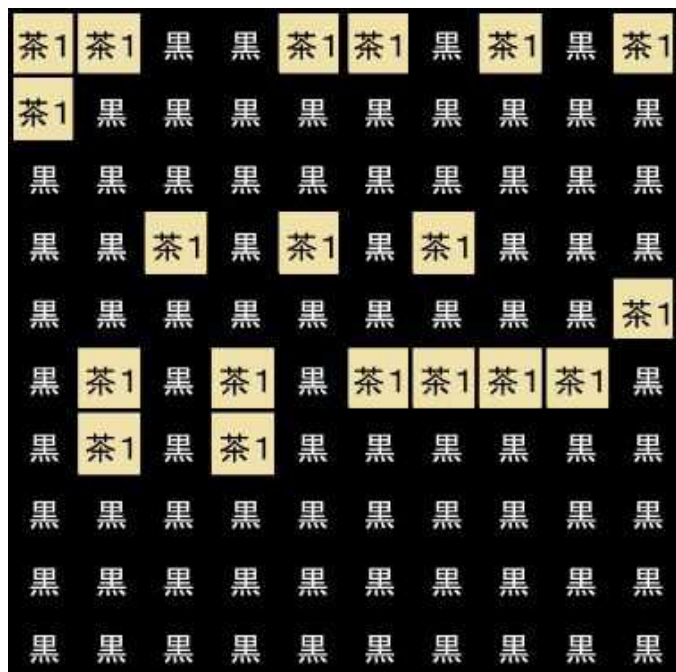
3-3



4-3



3-4



4-4

